

Spannsatz Locking Device

Die empfohlenen Bearbeitungstoleranzen für die Druckflächen sind:

Welle h 8 Nabe H 8

Recommended machining tolerances:

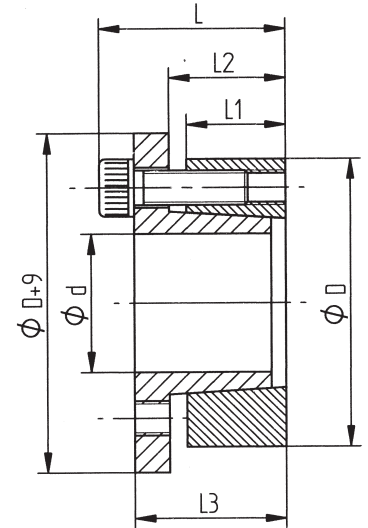
Shaft h 8 Hub H 8



BESTELLBEISPIEL: ORDER CODE:

Bei einer Welle mit $\varnothing 75$ mm und max. Drehmoment 5000 Nm
For a shaft with $d=75$ mm and a transmissible torque value
lower than or equal to 5000 Nm

KBS 16 - 75 x 115



Innen/ Außen \varnothing Inner/ Outer \varnothing d x D	Dreh- moment Torque T Nm	Abmessungen Dimensions				Flächenpressung an Surface pressure on		Spannschrauben Screws			Gewicht Mass kg
		L mm	L 1 mm	L 2 mm	L 3 mm	Welle Shaft Pw N/mm ²	Nabe Hub Pn N/mm ²	n St.	Size DIN 912	TA Nm	
18x47	260	34	17	22	28	240	93	5	M6x20	17	0.28
19x47	270	34	17	22	28	230	93	5	M6x20	17	0.28
20x47	280	34	17	22	28	220	95	5	M6x20	17	0.28
22x47	300	34	17	22	28	200	95	5	M6x20	17	0.29
24x50	400	34	17	22	28	215	107	6	M6x20	17	0.30
25x50	420	34	17	22	28	210	105	6	M6x20	17	0.30
28x55	470	34	17	22	28	190	96	6	M6x20	17	0.33
30x55	500	34	17	22	28	180	95	6	M6x20	17	0.36
32x60	720	34	17	22	28	220	115	8	M6x20	17	0.40
35x60	790	34	17	22	28	200	115	8	M6x20	17	0.41
38x65	850	34	17	22	28	185	105	8	M6x20	17	0.42
40x65	900	34	17	22	28	175	105	8	M6x20	17	0.45
45x75	1620	41	20	25	33	215	125	7	M8x25	41	0.70
50x80	1820	41	20	25	33	195	120	7	M8x25	41	0.75
55x85	2300	41	20	25	33	200	130	8	M8x25	41	0.80
60x90	2500	41	20	25	33	185	125	8	M8x25	41	0.90
65x95	3050	41	20	25	33	190	130	9	M8x25	41	1.65
70x110	4660	50	24	30	40	210	135	8	M8x25	41	1.75
75x115	5000	50	24	30	40	195	125	8	M8x25	41	1.80
80x120	5300	50	24	30	40	185	125	8	M8x25	41	1.90
85x125	6350	50	24	30	40	195	135	9	M10x30	83	1.95
90x130	6760	50	24	30	40	185	135	9	M10x30	83	2.10
95x135	7900	50	24	30	40	195	135	10	M10x30	83	2.15
100x145	9700	56	26	32	44	200	140	8	M12x35	145	2.85
110x155	10600	56	26	32	44	180	130	8	M12x35	145	3.10
120x165	13000	56	26	32	44	185	135	9	M12x35	145	3.35
130x180	18900	64	34	40	52	175	125	12	M12x35	145	4.70
140x190	20600	68	34	40	54	165	120	9	M12x35	145	5.35
150x200	25100	68	34	40	54	175	130	10	M12x35	145	5.65
160x210	29100	68	34	40	54	180	135	11	M12x35	145	5.85
170x225	34100	78	44	50	64	140	105	12	M14x40	230	8.25
180x235	36100	78	44	50	64	135	105	12	M14x40	230	8.60